

100%
MADE IN ITALY

j-mask®

OEKO-TEX®
CONFIDENCE IN TEXTILES
STANDARD 100

MASCHERINA AD USO CIVILE | LAVAGGI ILLIMITATI



Lavaggi
illimitati



Isolante e
idrorepellente



Blocca il
Droplet in uscita



Tessuto
a 3 strati

Scopri J-Mask®, adatta per uso civile e generico.
Il tessuto tecnico a triplo strato da cui è composta garantisce qualità
e durabilità per chi la indossa.

Inoltre il tessuto stampabile esternamente permette una
personalizzazione massima!

JERSIX

JERSIX S.r.l.
Via San Martino 23 - 42121 - RE - Italy

EMAIL: info@jersix-com
TEL: +39 0522 1715140

WEB: jersix.com
P.IVA: 02855370355

CARATTERISTICHE GENERALI

Mascherina ad uso civile formata da un tessuto a 3 strati con trattamento esterno anti-liquidi con membrana interna che ferma l'entrata di aria esterna isolando la bocca e il naso da contaminazioni aeree dell'ambiente esterno, (garantendo almeno il 95% di potere filtrante) permettendo allo stesso tempo una sufficiente traspirazione.

- NORMA ISO 16604: 2004 (penetrazione di virus veicolati dal sangue e da altri fluidi corporei) il tessuto è completamente impermeabile alla penetrazione di virus batteriofago Phi-X174 e quindi al COVID-19;
- TEST PERMEABILITA' DELL'ARIA normativa UNI EN ISO 9237 dimostrato che il passaggio d'aria è uguale a 0 litri/mm/sec;
- TEST COLONNA D'ACQUA normativa UNI EN ISO 5122 dimostrano che la colonna d'acqua è uguale o superiore ai 10.000 mm (10mt);
- TEST TRASPIRABILITA' normativa ASTM E 96 BW dimostrano che la traspirabilità raggiunge gli 11.000 gr/mq/24h;

DAI TEST EFFETTUATI, IL TESSUTO DELLA MASCHERINA RISULTA IMPERMEABILE ALLA PENETRAZIONE DEL VIRUS COVID-19 (continua a leggere per maggiori info)

La mascherina filtrante a uso civile è prodotta e messa in commercio in forza dell' articolo 16, comma 2, D.L. 18.03.2020 n. 18.

- Non è un "Dispositivo Medico" nè un "DPI";
- Non è adatta all'uso per i bambini sotto i 3 anni di età;
- L'articolo va prelevato singolarmente con le mani pulite e indossato sul viso;
- Non deve essere disperso nell'ambiente, ma una volta deteriorato depositato in contenitori chiusi da gettare nella frazione "secco non riciclabile";



Prodotta al 100%
sul territorio Italiano



J-Mask® rispetta tutti gli
standard OEKO-TEX

AVVERTENZE E CONSIGLI PER IL LAVAGGIO

Prima dell'uso il prodotto deve essere DISINFETTATO e LAVATO in quanto non sterilizzato.

Dopo ogni utilizzo la mascherina deve essere DISINFETTATA con Amuchina o prodotti simili, lasciata asciugare per 10 minuti e poi LAVATA a mano con acqua calsa (dai 40° ai 60°) e sapone, oppure in lavatrice con detersivo. L'effetto idrorepellente esterno della mascherina potrebbe ridursi in base all'utilizzo, l'effetto può essere ripristinato con il calore, stirandola o asciugandola in asciugatrice.

Per indossarlo e toglierlo, usare solo gli elastici.

Composizione: 93% poliestere; 7% spandex

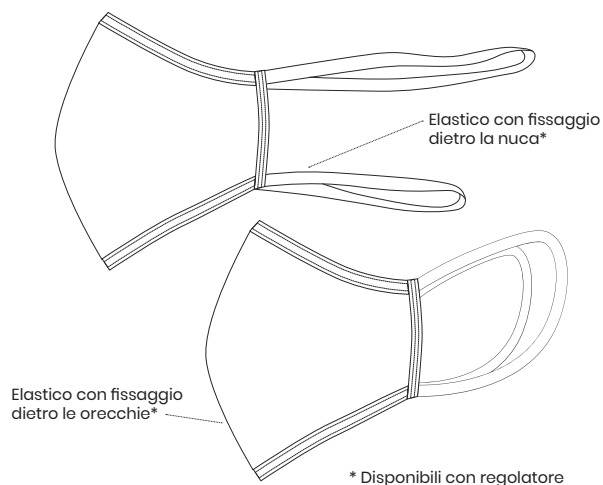
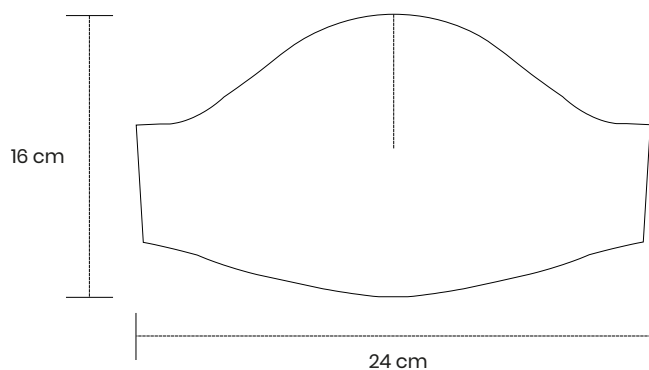
ETICHETTA DI MANUTENZIONE / CARE INSTRUCTIONS
UNI EN 23758



DIMENSIONI

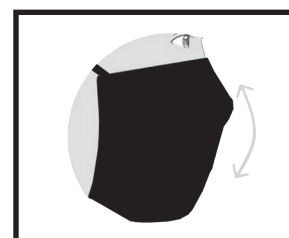
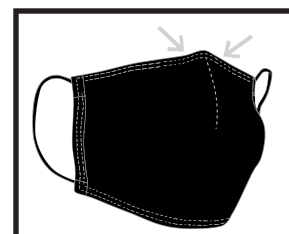
La mascherina si adatta al viso, è supportata da due elastici di ancoraggio nella nuca (in alternativa alle orecchie) ed ha le seguenti dimensioni (altezza x larghezza):

TAGLIA L (adulti) : 16 cm X 24 cm; | **TAGLIA M** (intermedia) : 14 cm X 23 cm; | **TAGLIA S** (bambini) 12 cm X 22 cm;



GUIDA PER L'USO

- 1 Orienta la mascherina nella maniera corretta.**
Assicurati che il lato corretto sia rivolto verso l'esterno.
- 2 Indossa la mascherina sul viso.**
Tieni la mascherina davanti al viso, tira la fascia superiore e mettila intorno alla parte superiore della testa. Tira poi la fascia inferiore sulla testa e sistemala alla base della nuca. In caso di elastici ad anello, tirare gli elastici e posizionarli dietro le orecchie.
- 3 Sistema la mascherina sul viso e sotto il mento.**
Una volta stabilizzato, sistemalo per assicurarti che copra viso, bocca e anche che il bordo inferiore sia sotto il mento.



TESSUTO TECNICO

Il tessuto tecnico di questa mascherina è studiato per mantenere una ottimale protezione dai liquidi e dall'aria dell'ambiente esterno. La J-MASK è composta da tessuti multistrato caratterizzati dalla presenza della membrana che garantisce ai tessuti proprietà traspiranti, antiliquidi e antiaria.

La qualità e la resistenza del tessuto e degli elastici, utilizzati anche in ambito sportivo professionistico, permettono un utilizzo di lunga durata ed un deterioramento minimo nel tempo.



Il tessuto della mascherina e i colori utilizzati nel processo di sublimazione sono certificati con gli standard OEKO TEX.

MEMBRANA CON ELEVATA RESISTENZA ALL'ARIA E AI LIQUIDI

Grazie ai tessuti a più strati la tecnologia permette di creare una barriera esterna isolante grazie al trattamento WATER-REPELLENT che impedisce ai liquidi di penetrare all'interno della superficie esterna, inoltre la membrana posizionata nel mezzo dei 3 strati funge da barriera sia in entrata per i liquidi e l'aria dell'ambiente esterno, sia in uscita dalla nostra bocca e dal nostro naso.

Il tessuto permette una discreta traspirabilità.

TECNOLOGIA



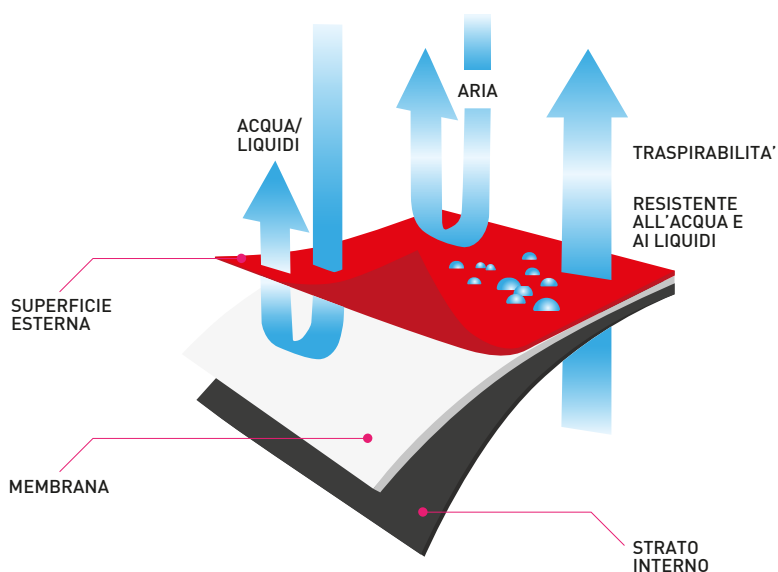
RESISTENZA ALL'ARIA



IMPERMEABILE ALL'ACQUA E AI LIQUIDI



TRASPIRABILITA'



MEMBRANA AD ALTA EFFICENZA DI FILTRAZIONE BATTERICA



Il tessuto è stato sottoposto a test di penetrazione di virus batteriofago Phi-X174 che risulta simile per dimensione e forma al virus dell'epatite C il cui involucro lipidico ha un diametro di circa 55-65 nm.

Le particelle virali del virus COVID-19 hanno invece un diametro di 60-140 nm.

I risultati ottenuti dimostrano che il tessuto rappresenta un efficace barriera contro le particelle virali.

Norma ISO 16604: 2004 > (penetrazione di virus veicolati dal sangue e da altri fluidi corporei) il tessuto è completamente impermeabile alla penetrazione di virus batteriofago Phi-X174 e quindi al COVID-19.

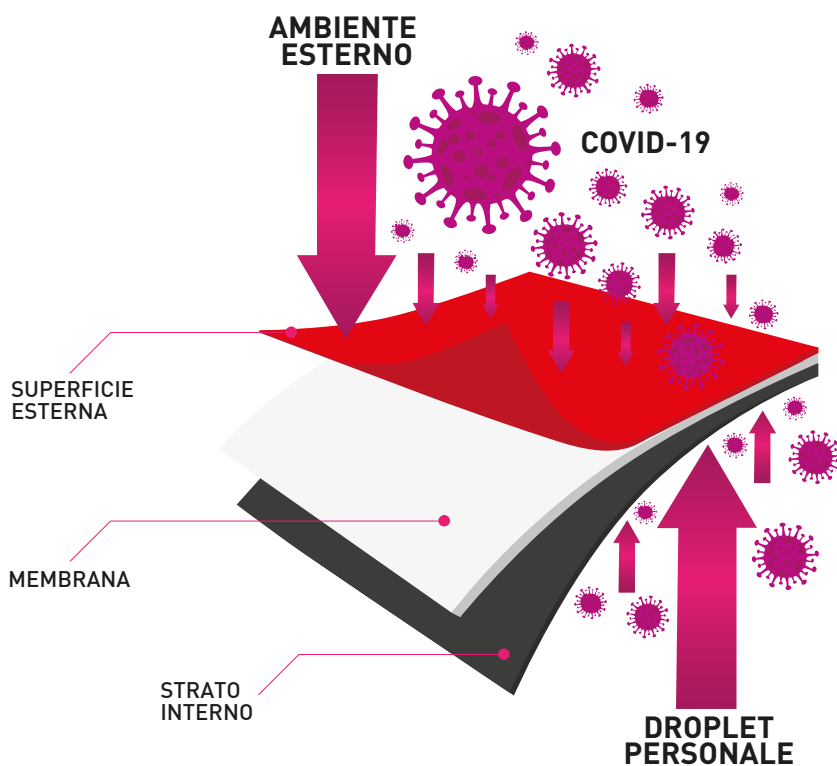
Norma ISO 16603: 2004 > (penetrazione di sangue e fluidi corporei) il tessuto resiste alla penetrazione del sangue sintetico che non passa attraverso il materiale.

Norma UNI EN ISO 22612: 2005 > (penetrazioni di polveri biologicamente contaminate) completamente impermeabile alle polveri contaminate.

Norma UNI EN ISO 22610: 2006 > (protezione batterica ad umido) completamente impermeabile alla penetrazione di Staphylococcus aureus.

Norma ISO/DIS 22611: 2003 > (penetrazione di aerosol liquidi biologici contaminati) completamente impermeabile alla penetrazione di Staphylococcus aureus.

DAI RISULTATI DEI TEST SI EVINCE CHE IL TESSUTO RISULTA IMPERMEABILE ALLA PENETRAZIONE DEL VIRUS COVID-19

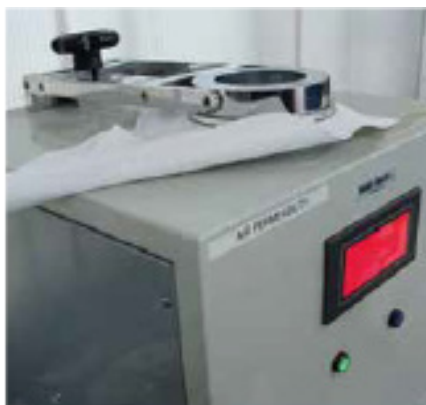


MEMBRANA CON ELEVATA RESISTENZA ALL'ARIA



Il tessuto tecnico con membrana utilizzato per la J-MASK presenta una tecnologia che garantisce un passaggio d'aria pari a zero.

- TEST PERMEABILITÀ DELL'ARIA normativa UNI EN ISO 9237:
Dimostrato che il passaggio d'aria è uguale a 0 litri/mm/sec.



MEMBRANA CON ELEVATA IMPERMEABILITÀ ALL'ACQUA E AI LIQUIDI



Bloccare i liquidi non è una delle problematiche più difficili da affrontare, la J-MASK utilizza un tessuto con membrana e trattamento esterno idrorepellente, caratteristiche di altissima qualità atti a far scivolare e a bloccare i liquidi sia in entrata che in uscita.

- TEST COLONNA D'ACQUA normativa UNI EN ISO 5122:
Dimostrano che la colonna d'acqua è uguale o superiore ai 10.000 mm (10mt).

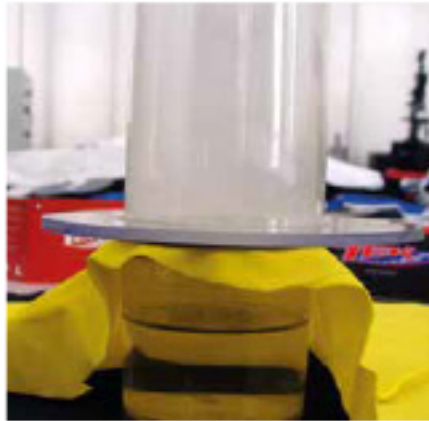


MEMBRANA CON CAPACITÀ TRASPIRANTE



Uno punto importante della J-MASK è la traspirabilità del suo tessuto che permette una discreta capacità respiratoria.

- TEST TRASPIRABILITÀ normativa ASTM E 96 BW:
dimostrano che la traspirabilità raggiunge gli 11.000 gr/mq/24h



CONFEZIONAMENTO

Il tessuto viene tagliato con macchina automatica. Il tagliato passa alla fase di confezionamento. La prima operazione di confezionamento è la cucitura usando un filo ad alta tenuta con macchina lineare della sagomatura che servirà ad aderire al naso.

La parte superiore e inferiore vengono bordati con lycra contenitiva.

Le parti laterali vengono rifinite con il taglia-cuci e vengono inseriti e cucite le quattro estremità dei due elastici.

La mascherina viene imbustata all'interno di un sacchettino di nylon con le istruzioni per l'utilizzo e all'esterno del sacchetto viene posizionata un'etichetta adesiva.

Il tutto nel massimo rispetto della normativa igienico-sanitaria.

SMALTIMENTO



Secco non riciclabile.